

**Documentación Suplementaria**  
**Negocios y Servicios Esenciales Trane Technologies**

**Trane**

Nuestros productos Trane calientan, enfrían y ventilan espacios esenciales como hospitales, farmacias, hogares de ancianos, supermercados, hogares y lugares de servicios de emergencia. Para obtener la última información en cómo Trane está respondiendo a COVID-19: <https://www.trane.com/commercial/north-america/us/en/covid-19-update.html>

Adicionalmente se proporcionan, abajo, ejemplos de atención médica más específicos que utilizan productos y servicios de Trane que deberían servir como apoyo en las discusiones con las autoridades gubernamentales sobre el reconocimiento de su empresa como un negocio esencial. Su empresa es un miembro crítico de la cadena de suministro general que respalda a Trane y las empresas esenciales a las que servimos juntos.

**Instituto Mexicano del Seguro Social (IMSS)**



<b>Producto Trane:</b>	Trane commercial air handler
<b>Sitios de Manufactura:</b>	Lexington, KY & Columbia, SC

**Instituto del Fondo Nacional de la Vivienda para los Trabajadores (INFONAVIT)**



<b>Producto Trane:</b>	Trane Helical Rotary Chiller RTHD and Variable Air Volume (VAV)
<b>Sitios de Manufactura:</b>	Monterrey, Mexico & Pueblo, CO & Rushville, IN

**Sersa (Fabricante de equipos de seguridad industrial en México que suministra EPI COVID-19)**



<b>Producto:</b>	Trane RTAC Helical Rotor air cooled chiller
<b>Sitios de Manufactura:</b>	Pueblo, CO & Monterrey, Mexico

**Procter & Gamble Mexico**



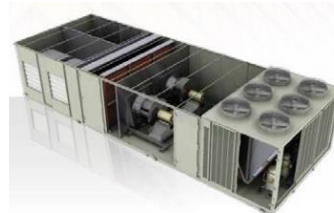
<b>Producto:</b>	475-ton Trane CentraVac centrifugal water cooled chiller.
<b>Sitios de Manufactura:</b>	La Crosse, WI

**Walmart México**



<b>Producto:</b>	Trane unitary air conditioning unit
<b>Sitios de Manufactura:</b>	Monterrey, Mexico & Clarksville, TN

**Louisiana DCFS (COVID-19 Refugio gubernamental de auxilio en casos de desastre)**



<b>Producto:</b>	Trane 80-ton IntelliPak rooftop HVAC unit
<b>Sitios de Manufactura:</b>	Clarksville, TN & Monterrey, México

**Mercy Hospital (Unidad temporal cardiaca para evitar la exposición a COVID-19)**



<b>Producto:</b>	Trane 90-13 ton IntelliPak rooftop HVAC unit
<b>Sitios de Manufactura:</b>	Clarksville, TN & Monterrey, México

**King's Daughters Medical Center (Hospital de cuidados agudos)**



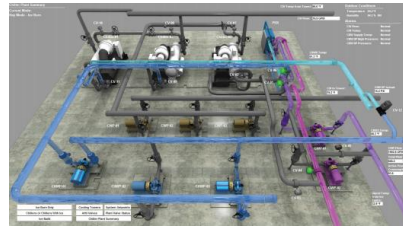
<b>Producto:</b>	475-ton Trane CenTraVac centrifugal water cooled chiller.
<b>Sitios de Manufactura:</b>	La Crosse, WI
<b>Información Adicional:</b>	<a href="https://www.trane.com/commercial/north-america/us/en/about-us/newsroom/case-studies/healthcare/kings-daughters-medical-center.html">https://www.trane.com/commercial/north-america/us/en/about-us/newsroom/case-studies/healthcare/kings-daughters-medical-center.html</a>

**Bristol Hospital (Hospital de servicio completo)**



<b>Producto:</b>	Trane Performance Climate Changer air handling unit Trane Horizon Dedicated Outdoor Air System
<b>Sitios de Manufactura:</b>	Lexington, KY & Columbia, SC Louisville, KY
<b>Información Adicional:</b>	<a href="https://www.trane.com/commercial/north-america/us/en/about-us/newsroom/case-studies/healthcare/bristol-hospital.html">https://www.trane.com/commercial/north-america/us/en/about-us/newsroom/case-studies/healthcare/bristol-hospital.html</a>

**Owensboro Health Regional Hospital (Hospital regional de servicio completo)**



<p><b>Producto:</b></p>	<p>Trane Tracer Ensemble Trane CTW water cooled chillers Trane Variable Air Volume units</p>
<p><b>Sitios de Manufactura:</b></p>	<p>White Bear Lake / St. Paul, MN La Crosse, WI Rushville, IN</p>
<p><b>Información adicional:</b></p>	<p><a href="https://www.trane.com/commercial/north-america/us/en/about-us/newsroom/case-studies/healthcare/Owensboro-Health-Regional-Hospital.html">https://www.trane.com/commercial/north-america/us/en/about-us/newsroom/case-studies/healthcare/Owensboro-Health-Regional-Hospital.html</a></p>